



## CREMA REDUCTORA DEL VELLO

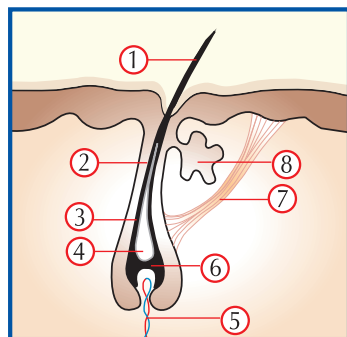


### EL VELLO NO DESEADO Y BIOXET

Además del hecho de que el vello no deseado puede causar la incomodidad para muchas mujeres y hombres, en algunos casos esto puede conducir a problemas psicológicos. BIOXET es una crema para el cuidado de la piel que reduce y debilita radicalmente el vello no deseado. La llave del éxito de BIOXET está en la alta eficacia de su formulación herbaria y su facilidad de empleo. Pero, como en cualquier otro método, el éxito completo principalmente depende del empleo correcto, equilibrado y continuo del producto.

### CÓMO CRECE EL PELO?

Como la piel, el pelo también se desarrolla en etapas diferentes. El pelo tiene dos estructuras separadas; el folículo bajo la piel y el eje, que es visible sobre la piel. El eje que nosotros vemos está compuesto de la proteína muerta llamada queratina, que es la misma proteína de la que están hechas las uñas. La parte viva está en el fondo del folículo piloso y está alimentada por los vasos sanguíneos. El centro del pelo llamado Médula, tiene una formación esponjosa y está cubierto de una capa fuerte llamada Cortex. Aunque la queratina, que es un elemento natural de piel, no cause ningún problema estético, el vello corporal no deseado parece totalmente antiestético, de modo que requiere la depilación frecuente.



- |                   |                         |
|-------------------|-------------------------|
| 1- vello corporal | 5- vasos sanguíneos     |
| 2- cutícula       | 6- papila               |
| 3- cortex         | 7- musculo peli-erector |
| 4- médula         | 8- glándula sebácea     |

### BENEFICIOS DE BIOXET

BIOXET actúa sometiendo al vello a un tipo de dieta, dificultando su alimento. El pelo insuficientemente alimentado crece menos, más tarde y se debilita.

### LA PRUEBA CIENTÍFICA

Con las pruebas clínicas realizadas en dos Universidades diferentes, se ha probado que BIOXET reduce significativamente el grosor y la cantidad de vello, es dermatológicamente segura, contribuye positivamente a la hidratación y la suavidad de la piel, así como que es un producto fisicoquímicamente estable.

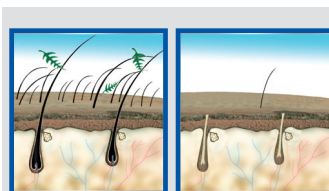
#### Resultados de las pruebas clínicas observados al final del tercer mes:

**Aplicación: Una vez por día**  
**Duración: 3 meses**

- 46%** Reducción en la cantidad de vello
- 43%** Reducción en la longitud del vello
- 30%** Afinamiento del vello

**Aplicación: Dos veces por día**  
**Duración: 3 meses**

- 57%** Reducción en la cantidad de vello
- 51%** Reducción en la longitud del vello
- 32%** Afinamiento del vello



**Antes Después**

**Con cada aplicación, el vello no deseado se reduce y afina gradualmente.**

### LAS VENTAJAS DE BIOXET SOBRE OTROS MÉTODOS

- Afecta directamente a las raíces del vello para reducir y debilitar gradualmente el pelo.
- BIOXET es una crema herbaria reductora del vello, no es un producto depilatorio.
- Se usa fácilmente en casa sin la necesidad de ninguna asistencia.
- Es también eficaz contra cabellos claros donde otros métodos depilatorios no trabajan.
- Es más económico que los métodos depilatorios.
- Es una solución indolora y cómoda.
- Se puede usar después de los baños de sol.

### ADVERTENCIA

- En mujeres embarazadas o lactantes y niños menores de 12 años, no se han hecho pruebas clínicas y deberían estar sujetos al consejo del doctor.
- La depilación con cera u otros métodos pueden causar la irritación, efectos secundarios abrasadores y efectos similares temporales en la piel. Por favor, no olvide que tales efectos secundarios temporales podrían ser causados por los métodos de depilación usados (ceras, depiladores, etc.) antes del uso de BIOXET.
- Aquellos que sufren desórdenes hormonales y los que están bajo terapia hormonal deberían consultar a su doctor antes de la utilización del producto.
- Es común tener un ligero dolor al aplicar BIOXET inmediatamente después de la depilación a la cera debido a la exposición excesiva de la piel. Pero esto no causará ningún efecto secundario.
- Si tiene la piel sensible, por favor, antes de usar la crema, pruebe la crema aplicándola en una pequeña zona de su antebrazo.
- Para uso externo solamente
- Mantener Bioxet a temperatura ambiente

### RECOMENDACIONES IMPORTANTES

- La activación del pelo es mayor durante la noche. Por lo tanto, se recomienda que BIOXET se aplique cada noche antes de acostarse.
- Para obtener mejores resultados, depilar el vello desde las raíces y limpiar la zona de aplicación.
- Para un mejor efecto, se recomienda que la crema sea aplicada en la misma zona varias veces en 24 horas después de la depilación.
- Cualquier interrupción u olvido en el uso de BIOXET no afectará a la eficacia de la crema; usted puede seguir usándolo. Pero el tiempo requerido para obtener los resultados satisfactorios puede ser mayor.
- No es necesario usar otro producto protector de la piel con Bioxet. De cualquier manera, si desea hacerlo, Ud puede usar otro producto como mínimo una hora después.

### RESULTADOS RÁPIDOS CON BIOXET!

Con el uso regular de BIOXET, se puede obtener la reducción permanente y la aclaración del vello después de 8 a 10 meses de uso. Cuando esto se compara con otros métodos que consiguen tal fin en muchos años, el período de 8 a 10 meses es relativamente más corto. BIOXET no requiere mucho tiempo ni la ayuda para su aplicación.

La depilación láser o los métodos de electrólisis son sumamente costosos y dolorosos. Los métodos a la cera son realmente inoportunos y dolorosos. Pueden parecer baratos, pero, a la larga, incurren en costes elevados. Usando BIOXET durante 8 a 10 meses le ayuda a deshacerse de su problema del vello no deseado permanentemente. Al final de 8-10 meses, usted no tendrá que molestarse en gastar más dinero en el problema del vello. BIOXET es el modo más rentable, indoloro y práctico para reducir el vello no deseado.



## CREMA REDUCTORA DEL VELLO CORPORAL

### ¿ DÓNDE USARLO?

BIOXET Crema puede aplicarse seguramente sobre cualquier parte de la cara y cuerpo (excepto en mucosas, el interior de los ojos, de la nariz, de los oídos y de las áreas genitales)



Piernas

Brazos



Línea del bikini

Área de aplicación	Un envase rinde para
Piernas	1 mes
Espalda	1-2 meses
Brazos	2-3 meses
Abdomen	3 meses
Línea de la bikini	5-6 meses
Posterior del cuello	6-7 meses

## COMO USAR?

**Paso 1:** Remueva de raíz todo el pelo no deseado, usando su método habitual (p.e. cera, hilo, pinzas, depiladora, etc.)

**Paso 2:** Aplique una cantidad suficiente de Bioxet crema en el área depilada, masajeando hacia arriba y hacia abajo con movimientos circulares, hasta total absorción. La piel no debe ser lavada después de aplicada.

**Pasos 3:** Aplique Bioxet al área tratada cada noche antes de acostarse, hasta que el pelo alcance el tamaño suficiente para repetir la depilación; luego continúe con el paso 1. La próxima aplicación puede hacerse en cualquier momento durante el día.



## CREMA REDUCTORA DEL VELLO FACIAL

### ¿ DÓNDE USARLO?

Hay dos presentaciones de BIOXET crema para la cara, para piel "normal/seca" y para piel "grasa", y una presentación para el cuerpo para todo tipo de pieles.



Antes

Después

Área Facial

Aproximadamente 4-5 meses de uso serán suficientes con el Bioxet crema facial.

Por favor esté segura que Ud compró la crema que es compatible con su tipo de piel, de manera de asegurar el balance hidrico de su piel y evitar el acne.

## LA DEPILACIÓN A LA CERA ES INDISPENSABLE?

No, no es indispensable. Lo importante es que se elimine el vello desde de las raíces. Puede utilizarse cualquier método que quite el vello de raíz o el uso de dispositivos mecánicos.

## POR QUÉ EL VELLO DEBE QUITARSE DESDE SUS RAÍCES?

El quitar el vello desde su raíz permite que los ingredientes activos de BIOXET accedan más fácilmente a las raíces del pelo; es decir, se obtendrán mejores resultados con los poros abiertos.

## ¿PUEDE APLICARSE BIOXET DIRECTAMENTE SOBRE EL VELLO SIN ELIMINARLO DESDE SUS RAÍCES?

La crema BIOXET puede aplicarse directamente y sin retirar el vello de las zonas del cuerpo como la nuca y la espalda en hombres y el pelo facial en mujeres, cuando la eliminación del vello desde su raíz no es posible. Sin embargo, en este caso debe tenerse en cuenta que los efectos serán más lentos.

## ¿DEBERÍAMOS LAVAR LA PIEL ANTES DE CADA APLICACIÓN?

El primer día, el vello es removido desde las raíces y la piel debe estar totalmente limpia.

Después de esto BIOXET puede ser usado sin lavar la piel. Si se usa solo en el área facial, nosotros recomendamos que Ud lave el área cada noche antes de la aplicación.

## DEBERÍA LAVARSE LA PIEL DESPUÉS DE LA APLICACIÓN DEL PRODUCTO?

No, la piel no debe lavarse después del uso. Una vez aplicada, la crema se absorbe completamente por la piel dejando un aspecto suave y brillante.

## DESPUÉS DE CUANTAS SESIONES SE OBTIENEN LOS RESULTADOS ESPERADOS?

Hay aproximadamente cinco millones de pelos en el cuerpo humano y casi todos ellos tienen la misma estructura, aunque, dependiendo del área, los pelos difieren en su fuerza. Los resultados de estudios clínicos muestran que (cuando la crema se usa dos veces al día) el número de pelos disminuye un 57%, la longitud se reduce en un 51% y el grosor disminuye 32%, luego de tres meses.

Consecuentemente, para obtener mejores resultados, BIOXET se debe usar por más de tres meses y aplicado varias veces al día.

## Presentaciones disponibles de BIOXET crema:

- 140 ml para el cuerpo
- 100 ml para la cara (Piel Seca-Normal)
- 100 ml para la cara (Piel Grasa)

## ¿SI LA APLICACIÓN ES INTERRUMPIDA EL VELLO VUELVE A CRECER?

El vello debilitado y reducido no puede volver a crecer. Sin embargo, Ud necesita completar el tratamiento para óptimos resultados. Cuando el vello no deseado está completamente removido Ud no necesitará utilizar Bioxet por más tiempo.

### Fabricante

B'IOA Herbal Cosmetic Laboratories Ltd.  
Istanbul- TURQUÍA  
[www.bioxet.com](http://www.bioxet.com)

### Importado en Chile por

Importadora S & E Ltda.

### Distribuido en Chile por

Distribuidora Hamburgo Ltda.  
Callao 2970 of. 703, Las Condes.  
Fono: 2463207  
[www.distribuidorahamburgo.cl](http://www.distribuidorahamburgo.cl)



Extracto Herbario